



# ОПОВЕЩАТЕЛЬ ПОЖАРНЫЙ РЕЧЕВОЙ

“Говорун” ОПР-П “ГР-0,5”  
ЕАЭС ВУ/112 02.01.033 00023 до 11.06.2025г.  
ЕАЭС ВУ/112 11.01.ТР020 002 12000 до 13.03.2025г

## ПАСПОРТ

### 1. НАЗНАЧЕНИЕ

Оповещатель пожарный речевой “Говорун” ОПР-П “ГР-0,5” (в дальнейшем оповещатель) предназначен для подачи речевого сигнала в системах пожарной, охранной и охранно-пожарной сигнализации и устанавливается внутри помещений отапливаемого и не отапливаемого типа.

Источник звука - электродинамическая головка.

Порядок управления - пассивный (отсутствие активных компонентов чувствительных к воздействию ЭМ помех и излучающих ЭМ помех).

Эксплуатационное положение (варианты установки):  
- вертикальный накладной (крепится на вертикальной стене);  
- горизонтальный потолочный накладной и с использованием специальных универсальных колец для подвесных и натяжных потолков;  
- встраиваемый (устанавливается в различные устройства, коробки и т.д.).  
Тип оповещателя - А.

### 2. ОСНОВНЫЕ ТЕХНИЧЕСКИЕ ДАННЫЕ

- 2.1. Мощность звуковая номинальная ..... 0,5 Вт
- 2.2 Среднеквадратичное(действующее) значение напряжения аудиосигнала ..... (3-3,5)В
- 2.3 Сопротивление ..... 50 Ом
- 2.4. Максимальный уровень звукового давления .....90 дБ
- 2.5. Диапазон воспроизводимых частот, не менее (200-5000) Гц.
- 2.6. Диаграмма направленности звука на рис.2 (п.5.3)
- 2.7. Уровень характеристической чувствительности .(77±3) дБ
- 2.8. Габаритные размеры, мм - не более .....85x70x45
- 2.9. Масса, кг - не более ..... 0,1
- 2.10. Условия эксплуатации ..... (-30+55)°С
- 2.11. Степень защиты оболочки оповещателя IP31с по ГОСТ 14254
- 2.12. Средняя наработка на отказ не менее ..... 60000ч
- 2.12. Средний срок службы - не менее ..... 10 лет

### 3. КОМПЛЕКТНОСТЬ

Оповещатель пожарный речевой “Говорун” ОПР-П “ГР-0,5” - 1 шт.  
Паспорт - 1 шт.(на упаковку)

### 4. УКАЗАНИЕ МЕР БЕЗОПАСНОСТИ

- 4.1. Конструкция оповещателя соответствует общим требованиям безопасности согласно ГОСТ IEC 60065. Оповещатель является пассивным
- 4.2. При проверке, монтаже и эксплуатации оповещателя необходимо выполнять меры безопасности в соответствии с “Правилами технической эксплуатации электроустановок потребителей” и “Правилами техники безопасности при эксплуатации электроустановок потребителей”.

### 5. УКАЗАНИЯ ПО ЭКСПЛУАТАЦИИ И ОБСЛУЖИВАНИЮ

- 5.1. Перед установкой необходимо проверить внешний вид оповещателя на наличие повреждений и проверить работоспособность омметром При этом сопротивление оповещателя должно быть в пределах 50 Ом.

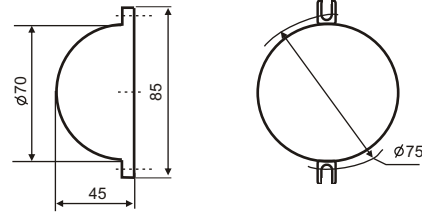


Рис.1. Габаритные и установочные размеры

- 5.2. На рис.2 показана схема подключения и диаграмма направленности звука оповещателя

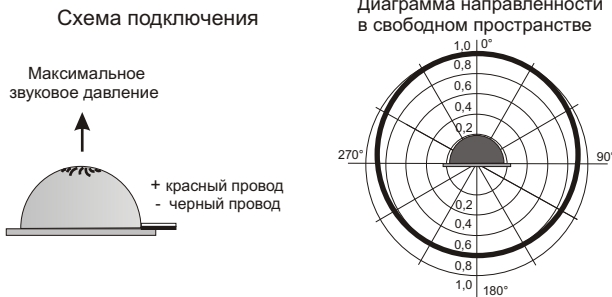


Рис.2 Схема подключения и диаграмма направленности оповещателя .

### 6. ТРАНСПОРТИРОВАНИЕ И ХРАНЕНИЕ

- 6.1. Транспортирование оповещателей в упаковке предприятия-изготовителя может осуществляться любым видом транспорта в крытых транспортных средствах в соответствии с правилами перевозки грузов, действующими на данном виде транспорта. Условия транспортирования в части воздействия климатических факторов должны соответствовать группе 5 по ГОСТ 15150.
- 6.2. Условия хранения оповещателя должны соответствовать группе 2 по ГОСТ 15150 .

### 7. РЕКОМЕНДАЦИИ ПО УТИЛИЗАЦИИ

- 7.1. Оповещатель не представляет опасности для жизни и здоровья людей, а т.ж. для окружающей среды. После окончания срока службы, утилизация его производится без принятия специальных мер защиты окружающей среды.

### 8. ГАРАНТИИ ИЗГОТОВИТЕЛЯ

- 8.1. Гарантийный срок хранения оповещателя устанавливается 6 месяцев со дня изготовления оповещателя.

- 8.2. Гарантийный срок эксплуатации - 18 месяцев с момента ввода оповещателя в эксплуатацию, включая гарантийный срок хранения.
- 8.3. Безвозмездный ремонт или замена оповещателя в течение гарантийного срока эксплуатации производится изготовителем при условии соблюдения потребителем правил эксплуатации, транспортирования и хранения.
- 8.4. Предприятие-изготовитель имеет право без предварительного уведомления вносить в конструкцию оповещателя изменения, не влияющие на основные технические параметры и надежность.

### 9. СВЕДЕНИЯ О РЕКЛАМАЦИЯХ

- 9.1. При отказе в работе или неисправности оповещателя в период гарантийного срока потребителем должен быть составлен технически обоснованный акт о необходимости ремонта и отправке оповещателя изготовителю с указанием наименования изделия, его заводского номера, даты выпуска, характера дефекта и возможных причин его возникновения.  
220141 Минск ул.Купревича 1-3-241  
ООО “Комтид” <http://comtid.com>

### 10. СВИДЕТЕЛЬСТВО О ПРИЕМКЕ

Оповещатель пожарный речевой “Говорун” ОПР-П “ГР-0,5” соответствует техническим условиям ТУ ВУ 101166264.009-2015 и признан годным для эксплуатации.

ОТК \_\_\_\_\_

Дата выпуска \_\_\_\_\_